

# INFORME DE SOSTENIBILIDAD

# 20 22

CONSTRUCTORA  
**CAPITAL**

*Tu vida, nuestro proyecto.*

📍 Torre Estación - Bogotá



Arborea - Ciudadela Alameda - Zipaquirá

# Tabla de **CONTENIDO**

<b>Acerca de este Informe de Sostenibilidad</b>	6	<a href="#">Ir a sección &gt;</a>
Carta de los Presidentes	7	<a href="#">Ir a sección &gt;</a>
<b>Destacados 2022</b>	8	<a href="#">Ir a sección &gt;</a>
Reconocimientos/Logros Alcanzados 2022	10	<a href="#">Ir a sección &gt;</a>

## 01

<b>Constructora Capital</b>	12	<a href="#">Ir a sección &gt;</a>
Diferenciadores de nuestro Modelo de Negocio	13	<a href="#">Ir a sección &gt;</a>
Transformación Digital	15	<a href="#">Ir a sección &gt;</a>
Gestión de Relacionamiento	16	<a href="#">Ir a sección &gt;</a>

## 02

<b>Modelo Corporativo</b>	18	<a href="#">Ir a sección &gt;</a>
Junta Directiva	19	<a href="#">Ir a sección &gt;</a>
Auditorías internas y externas	20	<a href="#">Ir a sección &gt;</a>
Comité de Convivencia	21	<a href="#">Ir a sección &gt;</a>
Comité Paritario de Seguridad y Salud en el Trabajo - COPASST	22	<a href="#">Ir a sección &gt;</a>
Comité de Ética	23	<a href="#">Ir a sección &gt;</a>
Programa Ética Empresarial	24	<a href="#">Ir a sección &gt;</a>

## 03

<b>Dimensiones Estratégicas</b>	26	<a href="#">Ir a sección &gt;</a>
Medio Ambiente	27	<a href="#">Ir a sección &gt;</a>
Política Ambiental	27	<a href="#">Ir a sección &gt;</a>
Gestión de materiales y residuos	28	<a href="#">Ir a sección &gt;</a>
Capital Neto Cero Carbono	29	<a href="#">Ir a sección &gt;</a>
Movilidad Sostenible	31	<a href="#">Ir a sección &gt;</a>
Concurso Ideas Ciudades Sostenibles	32	<a href="#">Ir a sección &gt;</a>

Ciudades Sostenibles	33	<a href="#">Ir a sección &gt;</a>
Huella Verde Urbana	34	<a href="#">Ir a sección &gt;</a>
Proyectos Certificados	35	<a href="#">Ir a sección &gt;</a>
Equipo Humano y Comunidad	37	<a href="#">Ir a sección &gt;</a>
Sueños Capital	37	<a href="#">Ir a sección &gt;</a>
Sueños Capital, Mejorando Mi Hogar	38	<a href="#">Ir a sección &gt;</a>
Sueños Capital, Mi Nuevo Hogar	39	<a href="#">Ir a sección &gt;</a>
Mujeres que Construyen Capital	41	<a href="#">Ir a sección &gt;</a>
Obras Escuela	43	<a href="#">Ir a sección &gt;</a>
Unidos por un ritmo	44	<a href="#">Ir a sección &gt;</a>
Infraestructura Social	45	<a href="#">Ir a sección &gt;</a>
Fortalecimiento de Contratistas	46	<a href="#">Ir a sección &gt;</a>
Estar Bien es Estar Contigo	47	<a href="#">Ir a sección &gt;</a>

## 04

### Desarrollo, Crecimiento e Innovación

	52	<a href="#">Ir a sección &gt;</a>
Premio de Innovación Capital	53	<a href="#">Ir a sección &gt;</a>

# Personas de Contacto

Constructora Capital siempre tendrá sus puertas abiertas a cualquier tipo de consulta, duda o inquietud que surja sobre nuestro Informe de Sostenibilidad. Te invitamos a enviar tus comentarios al siguiente correo electrónico:

[comunicaciones@constructoracapital.com](mailto:comunicaciones@constructoracapital.com)



**Camilo Muñoz Aristizábal**

Gerente General Medellín

[camilom@constructoracapital.com](mailto:camilom@constructoracapital.com)



**Iván Camilo Caicedo**

Gerente Ejecutivo Bogotá

[ivan.caicedo@constructoracapital.com](mailto:ivan.caicedo@constructoracapital.com)



**Alexander Ubaque Orjuela**

Coordinador de Sostenibilidad & Comunicaciones

[alexander.ubaque@constructoracapital.com](mailto:alexander.ubaque@constructoracapital.com)



## Acerca de este Informe de Sostenibilidad

Este informe presenta el desempeño de Constructora Capital durante el año 2022, con los principales logros y compromisos de la organización en materia de sostenibilidad. Los resultados obtenidos nos motivan a continuar sumando esfuerzos de manera responsable e integral.



## Carta de los presidentes

Este año cumplimos 30 años de vida, 3 décadas que nos han permitido compartir y ser parte de los sueños de las familias colombianas. Hemos crecido en el sector de la vivienda, uno de los más prometedores de Colombia, generando empleo y aportando al desarrollo económico y social del país. A lo largo de esta historia hemos encontrado, en cada una de las acciones emprendidas, el sentido de tener un equipo de trabajo que vibra por aportar desde su labor al compromiso que tenemos de ser una organización responsable ambiental y socialmente, propendiendo siempre por el cumplimiento de nuestro principal objetivo: hacer de tu vida nuestro proyecto.

Con el propósito de comunicar la gestión realizada en términos de riesgos y oportunidades, y fortalecer la confianza de nuestros diferentes grupos de interés a través de la transparencia, en el año 2021 decidimos publicar nuestro primer Informe de Sostenibilidad. En este camino de evolución nos hemos convencido de que nuestras acciones

deben fortalecer la capacidad empresarial de gestión para el desarrollo, integración y promoción de oportunidades, consolidando un crecimiento económico perdurable, el bienestar colectivo y la armonía con el medio ambiente. Esta es la razón por la cual buscamos emprender estrategias sostenibles y mantener nuestro posicionamiento en el mercado, ofreciendo valor agregado a nuestros clientes y los entornos en los que desarrollamos nuestros proyectos.

Nos complace compartir los resultados obtenidos durante el 2022, los cuales reafirman nuestro compromiso con la construcción de soluciones de vivienda, el desarrollo integral de nuestro capital humano y la generación de valor. Esperamos continuar mejorando el bienestar de quienes de una u otra manera se relacionan con nosotros, y seguir contribuyendo al cumplimiento de los proyectos de vida de nuestros clientes y colaboradores.

**Enrique, Felipe y Pablo Echeverri**



Ciudadela Alegra - Bosa, Bogotá

# Destacados 2022

Cifras y resultados

[Volver al menú](#)

Pag 8



Cifras Históricas



Puertoventura - Medellín

**84 523**

Viviendas vendidas

**161**

Proyectos entregados

## Bogotá



## Medellín



Cifra Nacional

**4,5%**

Participación en el mercado 2022

## Reconocimientos/Logros Alcanzados

### Premio a la Responsabilidad Social Mejores Prácticas de Gestión Sociolaboral



Con el programa Sueños Capital Mi Nuevo Hogar fuimos reconocidos por Camacol Antioquia con nuestro proyecto Villafuerte, por medio del cual buscamos facilitar el acceso a vivienda propia para los trabajadores de obra. En el marco del programa Constructora Capital dona el terreno, los diseños técnicos, honorarios, entre otros, lo que permite ofrecer vivienda a un menor costo del mercado.



### Premio a la Responsabilidad Social Mejores Prácticas de Gestión Sociolaboral

Fuimos ganadores del premio entregado por Camacol Bogotá y Cundinamarca con nuestro programa Mujeres Que Construyen Capital. Una iniciativa que tiene como objetivo incrementar el número de mujeres en las obras, pasando del **9% de participación al 12,8 % en los últimos años.**

## Premio Portafolio Gestión del Recurso Humano



Este premio exalta el compromiso de Constructora Capital por la inclusión y la equidad de género por medio de nuestro programa Mujeres Que Construyen Capital. Con esta iniciativa buscamos crear espacios protagónicos para las mujeres al interior de las obras, aumentando las posibilidades de vincularse con los contratistas de manera inmediata o a través del fortalecimiento de sus competencias y habilidades en los diferentes oficios de la construcción para futuras vacantes.



## Programa de Excelencia Ambiental Empresarial - PREAD

Reconocimiento otorgado por la Secretaría Distrital de Ambiente de Bogotá por nuestro alto desempeño en responsabilidad social empresarial. Lo que ratifica nuestro compromiso en la implementación de acciones en nuestro ciclo productivo que generen impactos socio-ambientales positivos y nos motiva a continuar construyendo el camino hacia la sostenibilidad.

## Edge Champions

Reconocimiento otorgado por la Corporación Financiera Internacional - IFC, por nuestros esfuerzos y aportes hacia la aceleración de la construcción verde en los mercados locales a través del compromiso de certificar como mínimo el 80% de nuestro portafolio con EDGE (*Excellence in Design for Greater Efficiencies*, Excelencia en el Diseño Para Mayores Eficiencias). Este logro evidencia nuestro compromiso con la transformación e innovación en prácticas de sostenibilidad.





01



Urbanity - Medellín

# Constructora Capital

## Nuestro Propósito Superior

En estos 30 años de historia, el propósito de Constructora Capital ha sido contribuir al cumplimiento de los proyectos de vida de nuestros clientes y colaboradores, desarrollando proyectos de vivienda que mejoren la calidad de vida de sus habitantes y que aporten a la construcción de ciudades sostenibles, mejorando el bienestar ambiental, social y económico de toda nuestra cadena de valor. Esto fundamentado en nuestros pilares y valores corporativos .

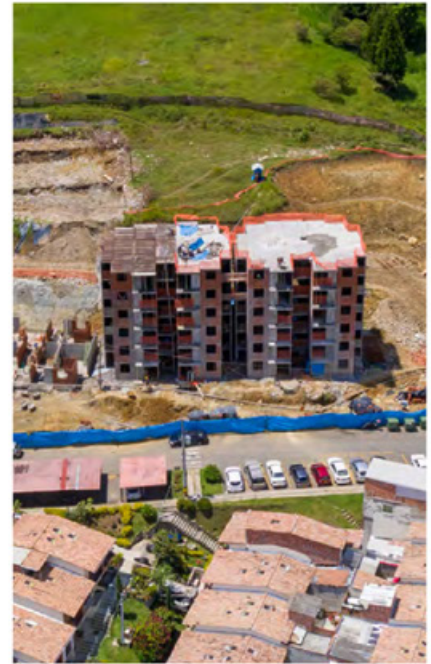
## Diferenciadores de Nuestro Modelo de Negocios

### Nuestros Pilares



#### Satisfacción y Cumplimiento a los clientes

En Constructora Capital reafirmamos el compromiso con nuestros clientes, llevando a cabo proyectos que más allá de ofrecer una solución de vivienda se convierten en una alternativa integral en la que la calidad de vida de las personas es una prioridad.



#### Desarrollo Sostenible

En Constructora Capital somos responsables con el desarrollo sostenible. Siendo respetuosos con el medio ambiente, con un gran sentido social y con solidez financiera.



#### Nuestra Gente una prioridad

Aportamos al crecimiento integral de nuestros trabajadores, contratistas y proveedores. En Constructora Capital estamos comprometidos con mejorar la calidad de vida de ellos y de sus familias.



## Nuestros Valores



### Cumplimiento

Nos esforzamos al máximo en cada una de las etapas de los proyectos para cumplir de manera estricta en tiempos, calidad y producto ofrecido.

Enmarcamos nuestras labores en un compromiso permanente con nuestros clientes, colaboradores y con el medio ambiente.



### Compromiso



### Honestidad

Actuamos siempre con la verdad, integridad y transparencia.

Promovemos una cultura creativa en la búsqueda permanente de mejorar la experiencia del cliente e incrementar la productividad en los procesos.



### Innovación



### Conocimiento

Consideramos que el aprendizaje continuo es la base para mejorar cada día buscando ser mejores profesionales y mejores personas

Actuamos de manera generosa con las personas que nos rodean y las comunidades buscando la mejora integral en la calidad de vida de los diferentes grupos de interés.



### Solidaridad

## Transformación Digital



Avanzamos en la transformación digital como parte fundamental de nuestro modelo de negocio, a través del desarrollo de iniciativas que nos permiten evolucionar y ofrecer a potenciales compradores la mejor alternativa en términos de ubicación, calidad y precio, satisfaciendo plenamente sus necesidades.

Por medio de la digitalización e implementación de nuevas tecnologías, en Constructora Capital logramos identificar oportunidades que nos permiten incrementar la productividad del negocio y, a su vez, gestionar de manera adecuada los riesgos.

## Metodologías y Herramientas

**Zona Clientes:** es el sitio web en dónde nuestros clientes tienen a la mano la información sobre los inmuebles que han adquirido o están adquiriendo con nosotros. Es posible conocer: el estado de los trámites, el estado de cuenta, el avance de la obra, realizar el pago de las cuotas, solicitar una postventa, consultar el manual del propietario, los planos del inmueble, el manual de propiedad horizontal y las especificaciones.

**Metodología BIM:** es una metodología de trabajo colaborativa para la creación y gestión de proyecto de construcción. A través de esta, se centraliza toda la información en un modelo de información digital creado por todos los colaboradores, incorpora información en de diseño, tiempos, costos, ambiental, mantenimiento entre otros.

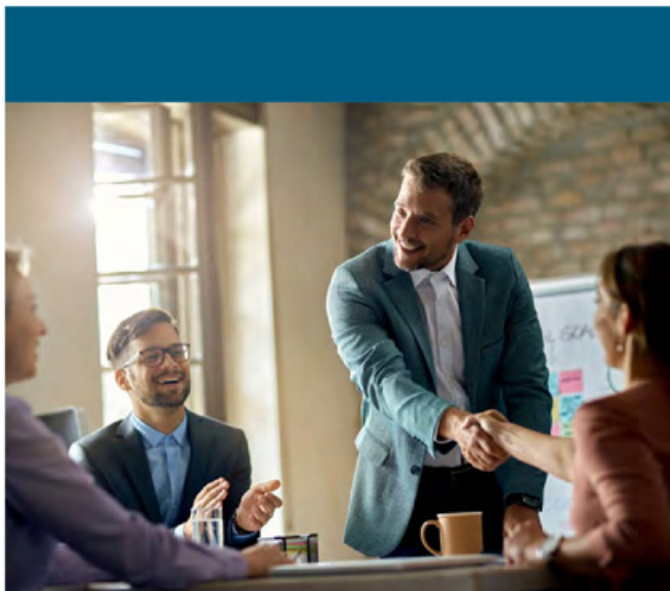
**Ad@ :** es una herramienta diseñada para acompañar el proceso de elección de vivienda. Con ADA el cliente puede encontrar el lugar indicado para él y su familia, ya que a través de filtros personalizados y de acuerdo con las preferencias, selecciona los proyectos que se ajustan a los criterios de búsqueda. De manera fácil y rápida se pueden ver imágenes, videos, recorridos 360°, disponibilidad, obtener una cotización y reservar la vivienda.

## Gestión de Relacionamiento

En Constructora Capital trabajamos por el desarrollo de relacionamientos efectivos y el diálogo constructivo de largo plazo. Fortalecemos los procesos de identificación, involucramiento y priorización de nuestros grupos de interés de modo que, desde la empresa, podamos conocer y registrar las expectativas y compromisos adquiridos por las diferentes partes, y adecuar los planes de trabajo.

### Cientes

Construir soluciones de vivienda que propendan por garantizar calidad de vida a sus habitantes. Esto incluye ofrecer una óptima alternativa en términos de ubicación, calidad y precio, satisfaciendo plenamente las necesidades de nuestros clientes.



### Colaboradores

Los sueños de nuestros colaboradores son también nuestros sueños. Buscamos atraer y desarrollar el talento, consolidar un ambiente laboral saludable, y construir relaciones de confianza.

### Proveedores & Contratistas

Gestionamos las relaciones con nuestros proveedores y contratistas en una atmósfera de confianza, reconociendo que son parte fundamental de nuestra cadena de valor, ayudándolos permanentemente en el mejoramiento de sus productos y procesos y cumpliendo a cabalidad con nuestros compromisos con cada uno de ellos.







### Entidades Financieras

Construimos relaciones de largo plazo, con total transparencia y apoyo mutuo para lograr aportar al bienestar de nuestros clientes y colaboradores.

### Comunidades

Cuidamos el medio ambiente,, mantenemos una adecuada comunicación y tomamos acciones que buscan el mejoramiento de las condiciones encontradas en las comunidades en las cuales desarrollamos nuestros proyectos.



### Autoridades

Consolidamos una comunicación efectiva y transparente como mecanismo para dar cumplimiento a los requerimientos técnicos y jurídicos de la autoridad. Al mismo tiempo apoyamos iniciativas que den soluciones a las necesidades del territorio donde desarrollamos nuestra actividad.

### Asociaciones y Gremios

Construimos y participamos activamente en espacios de diálogo, y contribuimos a la generación e implementación de estrategias conjuntas.





02

## Modelo Corporativo

A través de nuestro gobierno corporativo evaluamos el enfoque de gestión y garantizamos el crecimiento sostenible de la compañía. Constantemente nos preparamos para poder asumir nuevos retos sobre una base sólida de pilares que nos permiten crecer de manera perdurable en el tiempo.

## Junta Directiva

La Junta Directiva se encarga de todas las delegaciones generadas por la Asamblea General y los Accionistas, manejando las aprobaciones de la sociedad en los diferentes órdenes de su actividad financiera, económica y laboral, encargados del nombramiento del gerente general y aprobar los planes estratégicos.

Las reuniones se realizan cada mes o extraordinariamente en caso de que se requiera y sea solicitado por lo menos por dos (2) miembros de la Junta Directiva.

A continuación, presentamos el listado de directivos, representantes legales y miembros de junta directiva, extraídos del certificado de Cámara de Comercio de ambas sociedades:

### Bogotá

**Pablo Echeverri Jaramillo**  
Presidente Colectivo

**Felipe Echeverri Jaramillo**  
Presidente Colectivo

**Enrique Echeverri Jaramillo**  
Presidente Colectivo

**Isabel Cristina Vásquez Roldan**  
Representante legal especial

**Carlos Alberto Perry Wobst**  
Representante legal especial

**Juan Diego Hernández Gutiérrez**  
Representante legal especial

**Claudia Liliana Hernández Segura**  
Representante legal especial

**Pablo Echeverri Jaramillo**  
Gerente General

**Felipe Echeverri Jaramillo**  
Suplente Gerente General

**Iván Camilo Caicedo**  
Gerente Ejecutivo

**Javier Genaro Gutiérrez Pemberthy**  
Primer Renglón Junta Directiva

**Juan Luis Franco Arroyave**  
Segundo Renglón Junta Directiva

**Sandra Patricia Quintero Abello**  
Tercer Renglón Junta Directiva

**Enrique Echeverri Jaramillo**  
Cuarto Renglón Junta Directiva

**Pablo Echeverri Jaramillo**  
Quinto Renglón Junta Directiva

**Felipe Echeverri Jaramillo**  
Sexto Renglón Junta Directiva

## Medellín

**Felipe Echeverri Jaramillo**  
Presidente Colectivo

**Enrique Echeverri Jaramillo**  
Presidente Colectivo

**Pablo Echeverri Jaramillo**  
Presidente Colectivo

**Camilo Muñoz Aristizábal**  
Gerente general

**Camilo Muñoz Aristizábal**  
Representante Legal Especial

**Felipe Echeverri Jaramillo**  
Suplente Gerente General

**Enrique Echeverri Jaramillo**  
Suplente Gerente General

**Javier Genaro Gutiérrez Pemberthy**  
Primer Renglón Junta Directiva

**Juan Luis Franco Arroyave**  
Segundo Renglón Junta Directiva

**Sandra Patricia Quintero Abello**  
Tercer Renglón Junta Directiva

**Enrique Echeverri Jaramillo**  
Cuarto Renglón Junta Directiva

**Pablo Echeverri Jaramillo**  
Quinto Renglón Junta Directiva

**Felipe Echeverri Jaramillo**  
Sexto Renglón Junta Directiva

## Auditorías internas y externas



Nuestro equipo de auditoría interna tiene el compromiso de velar por el debido funcionamiento y cumplimiento de los procedimientos establecidos en cada una de las áreas de la compañía.

Al mismo tiempo, en Constructora Capital llevamos a cabo un proceso de revisión fiscal con Deloitte, empresa con altos estándares y exigencias en materia de auditoría.

## Comité de Convivencia

El Comité de Convivencia, encargado de prevenir la ocurrencia de los diferentes riesgos que podrían afectar el ambiente laboral y la salud de los colaboradores al interior de la compañía. Está compuesto por un grupo de representantes, tanto del empleador como de los empleados. Su objetivo está encaminado en promover un ambiente laboral sano y ameno para todos.

### Bogotá



**Sigry Paola Díaz Gámez**  
Coor. de Selección y Desarrollo



**Jaqueline Pulido Romero**  
Directora de Contabilidad



**Deisy Yolanda Martínez**  
Directora de Mercadeo



**Joe Fajardo Serrato**  
Director HSE



**Lilian Mora Sánchez**  
Dir. Administrativa y T. Humano



**Tatiana Novoa Rodríguez**  
Residente Sisoma



**Óscar Salamanca Salcedo**  
Auxiliar de Archivo



**Tatiana Torres Castro**  
Coordinadora de Nómina

### Medellín



**Ana María Zapata Cano**  
Profesional de presupuesto y control de obra



**Luísa Arboleda Rendón**  
Analista de Recaudo



**Santiago Gil Pérez**  
Analista de Cartera de Clientes



**Santiago Montoya Álvarez**  
Arquitecto



**Hernán Darío Gómez Hoyos**  
Director presupuestos y Control de Obra



**Verónica Sánchez González**  
Profesional SST



**Rubén Darío Rojas**  
Coordinador De Cartera



**Manuela Sánchez Cuervo**  
Director de Gestión de Proyectos

## Comité Paritario de Seguridad y Salud en el Trabajo - COPASST

Es responsabilidad de los miembros del COPASST promover y vigilar las normas y reglamentos de seguridad y salud en el trabajo. Desde este equipo se realizan actividades de promoción, información y divulgación con el objetivo de reducir al máximo los accidentes y enfermedades laborales.

### Bogotá



**Axel Botia Romero**  
Director de Construcciones



**Óscar Calderón Castañeda**  
Director de Construcciones



**Santiago López Sánchez**  
Director de Productividad



**Andrea Patiño Badillo**  
Coordinadora de Talento Humano



**Flor Stella Arias**  
Residente SISOMA



**Yizeth Daza Quintero**  
Analista SISOMA



**Luz Adriana Gómez**  
Auxiliar de contratación



**Libardo Herreño Rangel**  
Analista SISOMA

### Medellín



**Camilo Osorio Jaramillo**  
Coordinador de Productividad



**Susana Arismendy Pérez**  
Coordinadora de Maquinaria y Equipo



**Rafael Mauricio Gallo Lora**  
Profesional de Servicios Administrativos



**Daniel Gómez Uribe**  
Director de Obra



**Jorge Muriel Escudero**  
Residente de Entregas



**Yamid Campo Arias**  
Inspector SST



**Elkin David Pavierna**  
Almacenista

## Comité de Ética

Nuestro código de ética establece un marco de referencia en términos de las políticas y los compromisos de la compañía, así como de la conducta y transparencia empresarial. Damos cumplimiento a cada uno de los lineamientos entregados y ejecutamos nuestra labor desde la prudencia, criterio profesional y compromiso ético con la labor encomendada.

El Comité de Ética de Constructora Capital busca promover dicho código, ser un órgano de consulta y apoyar las investigaciones internas y externas conservando la objetividad y ecuanimidad.

### Bogotá



**Claudia Hernández Segura**  
Gerente Financiera y Administrativa



**Pablo Echeverri Jaramillo**  
Presidente



**Mary Yullieth Barbosa**  
Auditora Interna

### Medellín



**Felipe Echeverri Jaramillo**  
Presidente



**Camilo Muñoz Aristizábal**  
Gerente General



**Tryana Mosquera Mosquera**  
Profesional de Impuestos



**Harold Marín Narváez**  
Auditor Interno

## Programa Ética Empresarial

La corrupción ha sido catalogada como el principal obstáculo para el crecimiento de las empresas y el desarrollo económico de los países, afectando entre otros, la competitividad, productividad y perdurabilidad, sin contar los riesgos legal, reputacional y operacional a los que pueden verse enfrentados. Para prevenir y contrarrestar este fenómeno, Constructora Capital diseñó el Programa de Transparencia y Ética Empresarial de obligatorio cumplimiento para toda persona vinculada con la Compañía: **accionistas, miembros de la Junta Directiva, administradores, directivos, empleados, proveedores, contratistas, clientes, practicantes, grupos de interés y órganos de Control.**



Frente a cualquier evidencia o duda razonable en la que se pueda estar utilizando a la Compañía en actos de corrupción, soborno y soborno transaccional se encuentra habilitada la **LÍNEA DE TRANSPARENCIA Y ÉTICA**, en la cual se puede hacer efectivo el reporte frente a la conducta identificada.



[oficialdecumplimiento@constructoracapital.com](mailto:oficialdecumplimiento@constructoracapital.com)



<https://www.constructoracapital.com/programa-de-transparencia-y-etica-empresarial>





En tiempos de innovación y sostenibilidad, las empresas deben aprender a adaptarse, cambiar y crear nuevas alianzas, un ejercicio de diversificación que lleva a nuevos retos.



03



Luna del Cerro - Medellín

# Dimensiones Estratégicas

En Constructora Capital somos responsables con el desarrollo sostenible, siendo respetuosos con el medio ambiente, con un gran sentido social y con solidez financiera. Por eso, enmarcamos nuestras acciones de sostenibilidad en tres áreas estratégicas.



**Medio ambiente,**  
una responsabilidad  
compartida



**Ciudades Sostenibles,**  
para mejorar la calidad  
de vida



**Equipo humano y  
comunidad,** nuestra  
esencia



# Medio Ambiente



## Política Ambiental

Somos conscientes de la oportunidad que tenemos para generar impactos positivos en el entorno, por eso, la Política Ambiental de Constructora Capital tiene como propósito, dar cumplimiento a la normativa vigente implementar procesos innovadores enfocados en mejorar el desempeño ambiental del encadenamiento productivo de la vivienda.

## Compromisos de la política

1

Gestionar los residuos aprovechables sólidos, los Residuos de Construcción y Demolición (RCD) y peligrosos no aprovechables articulados con la normativa vigente.

2

Dar continuidad y fortalecer los procesos de innovación en el desempeño ambiental de nuestros proyectos.

3

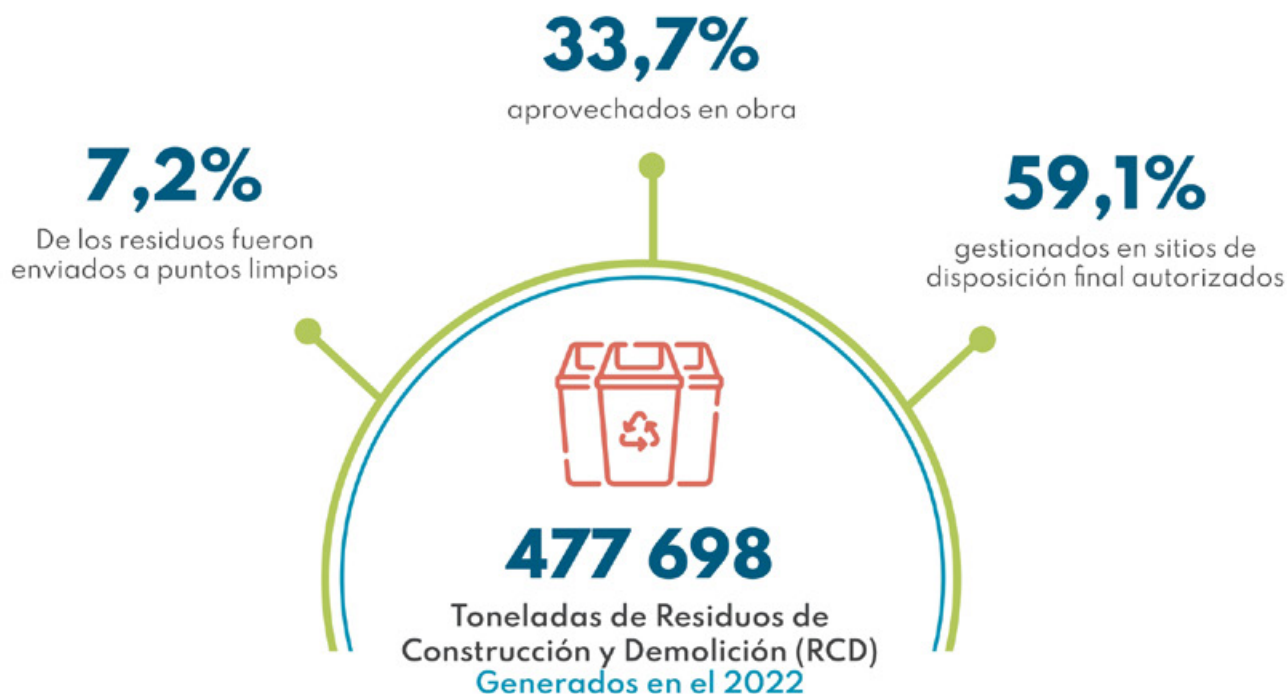
Generar espacios de capacitación con los equipos de trabajo para mejorar las prácticas ambientales en nuestro proceso productivo.

4

Fomentar cambios en los métodos tradicionales de construcción para propiciar el uso racional de agua, energía y materiales, incluyendo indicadores para medir los avances logrados por Constructora Capital.

## Gestión de materiales y residuos

Implementamos programas de reutilización de insumos sobrantes no peligrosos como lo son maderas, escombros de ladrillo, piedras resultantes de excavaciones para gaviones, entre otros. Adicionalmente, en Constructora Capital trabajamos con los proveedores para aumentar los materiales con contenido reciclado, generando certificaciones y autodeclaraciones de producto.



	%	BOGOTÁ	MEDELLÍN	TOTAL
RCD enviados a disposición final	<b>59,1%</b>	148 758	115 957	264 715
RCD enviados a plantas de aprovechamiento	<b>4,6%</b>	19 855	932	20 787
RCD enviados a punto limpio	<b>2,6%</b>	11 392	98	11 479
RCD aprovechados en obra	<b>33,7%</b>	48 280	102 437	150 717
<b>Total</b>	<b>100%</b>	<b>228 285</b>	<b>219 413</b>	<b>447 698</b>

Cifras en toneladas\*

## Capital Neto Cero Carbono



Ser carbono neto cero es eliminar por completo las emisiones de Gases de Efecto Invernadero (GEI) emitidas en todos los procesos vinculados a la actividad productiva de una organización, estas emisiones se presentan generalmente en 3 alcances.

### Alcance 1

Emisiones directas (propias) generadas por la organización que estén bajo su control, ya sea en oficinas o en el desarrollo de sus proyectos.

### Alcance 2

Emisiones indirectas asociadas al consumo de electricidad de la organización.

### Alcance 3

Emisiones indirectas provenientes de la cadena de valor de la compañía que no se encuentran bajo el control total de la organización. Para el caso de la construcción, estas hacen referencia principalmente a las emisiones de los proveedores en la fabricación de los materiales, la maquinaria, el transporte y el uso y operación de las edificaciones.

Durante el 2022 realizamos la cuantificación de las emisiones de CO<sub>2</sub> generadas por uno de **nuestros proyectos de vivienda (emisiones de alcance 3)**, este análisis se realizó bajo la metodología EN 15978/2011 la cual incluye:



**Carbono operacional:** hace referencia a las emisiones generadas por la edificación durante su uso y operación (consumo energético principalmente) en un periodo de 60 años.



**Carbono incorporado:** correspondiente principalmente a las emisiones de CO<sub>2</sub> generadas por la manufactura, transporte de materiales y la construcción de la edificación.

## Etapas de Análisis Ciclo de Vida



### Datos de entrada:

**Proyecto:** Puerta del Sol  
**Ubicación:** Mosquera Cundinamarca  
**Unidades:** 544 apartamentos

### Resultados:

El proyecto Puerta del Sol demostró una disminución significativa de huella de carbono, tanto para el carbono operacional como para el carbono incorporado, lo que se traduce en un alto desempeño del proyecto.



**26,2%**  
**MENOS DE**

carbono incorporado (591KgCO<sub>2</sub>e/m<sup>2</sup>) con respecto a la meta de emisiones del estándar LETI para el 2020, la cual establece un máximo de 800 KgCO<sub>2</sub>e/m<sup>2</sup>.

**30%**  
**MENOS DE**

carbono operacional (350 KgCO<sub>2</sub>e/m<sup>2</sup>) con respecto a la meta de emisiones del estándar LETI para el 2020, la cual establece un máximo de 500 KgCO<sub>2</sub>e/m<sup>2</sup>.

La evaluación de la huella de carbono en el proyecto Puerta del Sol nos permite afirmar que el carbono incorporado representa el mayor porcentaje de emisiones, el cual comprende las etapas de manufactura de materiales, construcción y mantenimiento, en comparación con el carbono operacional que se traduce en la energía consumida durante el uso y operación de las viviendas, la cual representa un **37% de las emisiones.**



### Acciones para Neto Cero Carbono

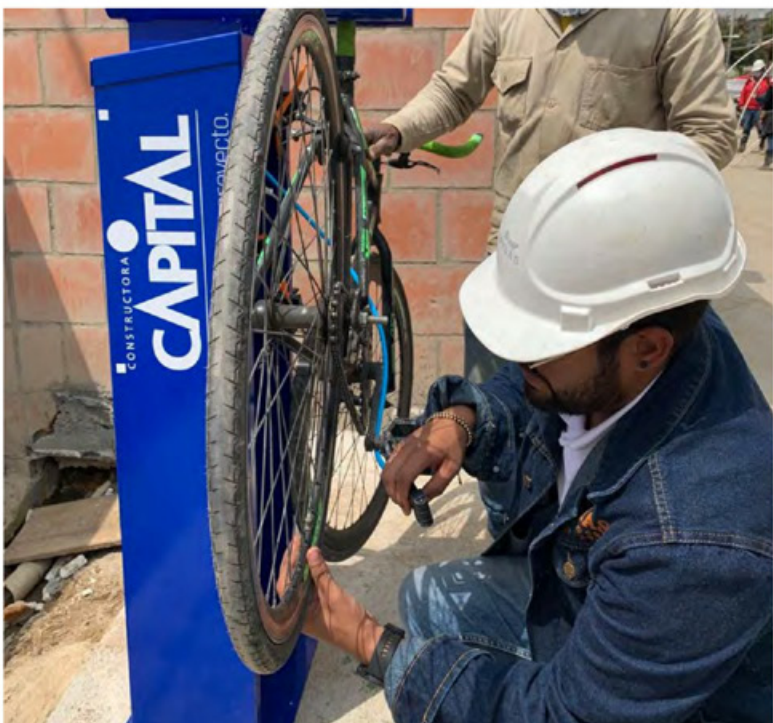
Esta información nos permite identificar oportunidades de mejora para avanzar hacia la disminución de emisiones en cada uno de los alcances establecidos respecto a ser Neto Cero Carbono.

**Alcance 1 y 2.** Medición de la huella de carbono de Constructora Capital e identificación de oportunidades de reducción y compensación.

**Alcance 3.** Disminuir la huella de carbono incorporado y operacional en nuestros proyectos, a través de la búsqueda e implementación de nuevos materiales, el uso de tecnologías más eficientes y la optimización de nuestros procesos constructivos.

## Movilidad Sostenible

Como parte del compromiso con el Plan de Movilidad Sostenible, habilitamos en nuestras oficinas ciclo-parqueaderos y espacios para vehículos eléctricos. Adicionalmente, en nuestras obras instalamos los primeros talleres de reparación de bicicletas como un aporte a los más de 800 trabajadores que se movilizan por este medio, con lo cual esperamos facilitar su reparación y mantenimiento, y disminuir el riesgo de averías durante su desplazamiento del hogar al trabajo.



## Concurso de Ideas para Ciudades Sostenibles



Cerros Orientales - Bogotá

Consolidar un camino hacia la sostenibilidad implica avanzar sobre varios aspectos, entre ellos, la seguridad alimentaria, el saneamiento básico, la disminución en el uso de recursos, la gestión de los residuos, la movilidad, la disminución de emisiones atmosféricas, la mitigación de riesgos y lograr una relación armónica con el entorno.

Para Constructora Capital las ciudades sostenibles aportan a la calidad de vida, por eso buscamos constantemente oportunidades para responder a las necesidades urbanas. Este año apoyamos el concurso de ideas **ALTERNATIVAS DE USO PÚBLICO PARA PARQUES DE BORDE EN ZONAS DE RECUPERACIÓN AMBIENTAL**, en los cerros orientales de Bogotá, para esto se asignaron recursos por un valor de **\$186 millones** destinados a la propuesta de diseño del parque, estudios de geotecnia, premiación de los ganadores del concurso, entre otros.

Esta iniciativa liderada por la Secretaría Distrital de Ambiente de Bogotá y la Pontificia Universidad Javeriana, recibió propuestas de diseño de **37 equipos integrados por representantes de países como Brasil, China, España, Taiwán, Reino Unido, Australia, México, Perú y Colombia**. Se presentaron alternativas para el uso público y la protección ambiental del Área de Ocupación Pública Prioritaria (AOP) con 526.89 hectáreas. Lo anterior representa una oportunidad para consolidar lugares de borde para la recuperación y protección del patrimonio natural y social de los distintos ecosistemas de los cerros orientales de la ciudad.

---

Consulta detalles del concurso y las propuestas finalistas aquí: <https://www.konklavecompetitions.com/>

---





# Ciudades Sostenibles



**Ciudadela Alegre - Bogotá**

Como parte del compromiso de la compañía para aportar a la consolidación de Ciudades y Comunidades Sostenibles (ODS 11), en nuestros proyectos construimos espacios públicos saludables, asequibles y diseñados para las familias, que mejoren el entorno urbano en términos cuantitativos (m<sup>2</sup>/habitante) y cualitativos (calidad en el diseño, versatilidad, accesibilidad, apropiación, entre otros).

Proyectos como **Siete Lunas en Medellín** y **Ciudadela Alegre en Bogotá**, son un ejemplo de las acciones que emprendemos como empresa para la generación de oferta de vivienda que supla las necesidades habitacionales, a la vez que aportamos a las metas de las ciudades frente al incremento de espacio público, zonas verdes y acceso a servicios.



**Ciudadela Alegre - Bogotá**

Construcción de nuevas vías, zonas de esparcimiento, recreación y deporte que complementan la oferta educativa y comercial de la comunidad de Robledo.

Zonas dedicadas a la actividad física, módulos destinados a la recreación de los niños y jóvenes al aire libre, áreas ecológicas dedicadas al estudio y la preservación de la naturaleza, así como del reconocimiento de la flora y fauna local.



**Ciudadela Siete Lunas - Medellín**

## Huella Verde Urbana

En el mundo pocas ciudades han logrado implementar un sistema de espacio público que integre parques, zonas verdes, vías, ciclorrutas y a su vez facilite la movilidad y acceso a servicios para las familias a distancias inferiores a los 400 metros caminando. Ciudades como Bogotá y Medellín tienen entre sus metas **incrementar su oferta de Espacio Público Efectivo más allá de los 7m<sup>2</sup>/hab para el 2030**, alcanzando en los últimos años **4,57 y 3,77 m<sup>2</sup>/hab respectivamente**.

Constructora Capital a través de sus ciudadelas avanza decididamente hacia la consolidación de espacio público de calidad en armonía con el medio ambiente, para bienestar de las familias y la comunidad.



# 2 013 797m<sup>2</sup>

generados en la historia de la organización

	Parques y zonas verdes	Equipamientos	Zonas de manejo y preservación ambiental	Vías	Total
Cundinamarca	687 441	224 141	209 701	445 851	1 567 136
Antioquia	132 411	36 341	154 611	123 299	446 661
Consolidado	819 852	260 482	364 312	569 150	2 013 797

Unidades en metros cuadrados m<sup>2</sup>\*



# 1892

Árboles sembrados durante el 2022

# 31 000

Árboles sembrados en la historia de la organización

## Proyectos Certificados

Con el propósito de aportar al bienestar de las familias, disminuir el impacto ambiental y contribuir a la mitigación del Cambio Climático, **promovemos la construcción sostenible** y **medimos el avance de nuestros proyectos** **través de la certificación EDGE, respaldada por la IFC y Camacol**. Los proyectos con esta certificación disminuyen el consumo de energía y agua durante su vida útil y las emisiones de CO<sub>2</sub> por fabricación de materiales. Como beneficio adicional nuestros clientes obtienen mejores tasas de los créditos hipotecarios y con un uso responsable pueden ver disminuidos los costos asociados a las tarifas de agua y energía.

La determinación de certificar nuestros proyectos, nos hizo merecedores en el 2022 del reconocimiento como **líderes EDGE Champions**, lo que ratifica nuestro compromiso ambiental por el cuidado de nuestro planeta.

Todos nuestros nuevos proyectos optan por certificación ambiental



 Primavera - Ciudadela Alegra, Bogotá



**+18 mil**  
viviendas  
certificadas



**+ 1 millón**  
de m<sup>2</sup> certificados

Promedio de ahorros estimados en 23 proyectos certificados en diseño



Ahorro anual en energía

**29,8%**  
23 641 MWh/año

Representa el consumo anual de

**2260 viviendas**

**33%**

**790 327 m<sup>3</sup>/año**

Significa dejar de consumir

**316 millones**

de botellas de agua de 2,5 lt



Ahorro anual en agua



Ahorro anual en energía embebida en materiales

**56%**  
8643 t CO<sub>2</sub>/año

Significa retirar de circulación

**1880 automóviles**

cada año



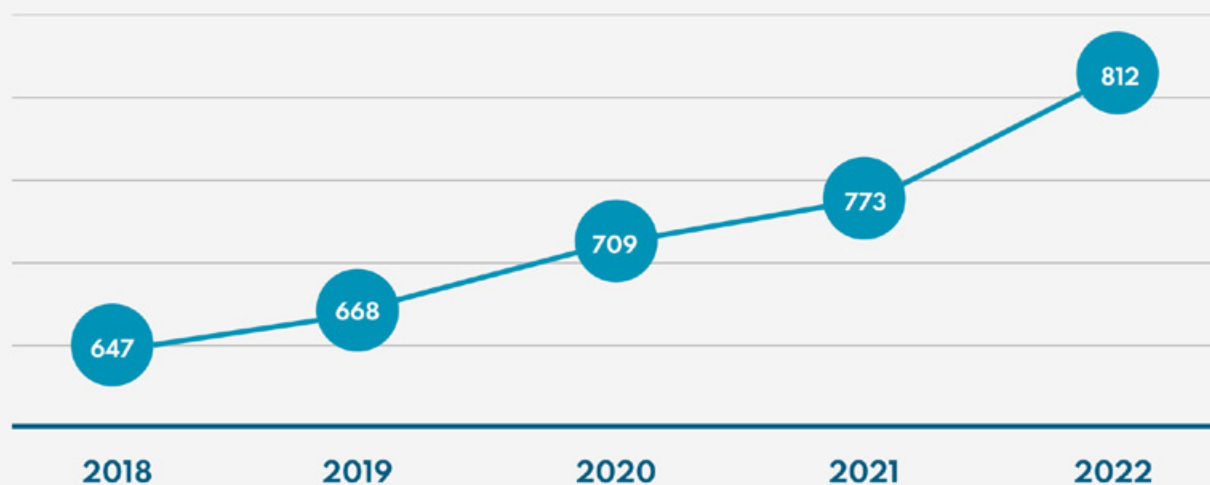
## Equipo Humano y Comunidad



Para nosotros cada colaborador cumple un rol muy importante; todos, desde su saber, son parte fundamental de la familia Capital, es así como nuestro equipo humano se consolida cada día. En los últimos cinco años hemos logrado un crecimiento del **25.5%**, pasando de **647 a 812 colaboradores**.

En Constructora Capital buscamos atraer y desarrollar el talento, consolidar un excelente ambiente laboral que permita a los colaboradores desempeñarse de la mejor manera y construir relaciones de confianza. Seguimos fortaleciendo **nuestro pilar empresarial: Nuestra Gente una Prioridad**, generando oportunidades para los colaboradores que nos acompañan en la tarea de hacer realidad los sueños de nuestros clientes a través de nuestros proyectos.

Crecimiento del talento Capital



### Sueños Capital



Nuestra gente es una prioridad, por eso con el programa Sueños Capital aportamos a la calidad de vida de los cerca de **5.000 trabajadores de obra**, ya sea, a través del mejoramiento de las condiciones de habitabilidad de su vivienda, para aquellos que ya poseen una, o facilitando el acceso a vivienda para quienes tienen el sueño de acceder a una.



Aportamos al mejoramiento de las condiciones básicas de vivienda en aspectos como calidad arquitectónica, saneamiento básico y acabados para trabajadores de obra que cuentan con vivienda propia.

Por más de doce años desde Constructora Capital hemos aportado con los materiales y tiempo de los profesionales, y el resultado ha sido el mejoramiento de más de **300 viviendas** de este importante grupo de trabajo.



**55** Familias beneficiadas durante el 2022

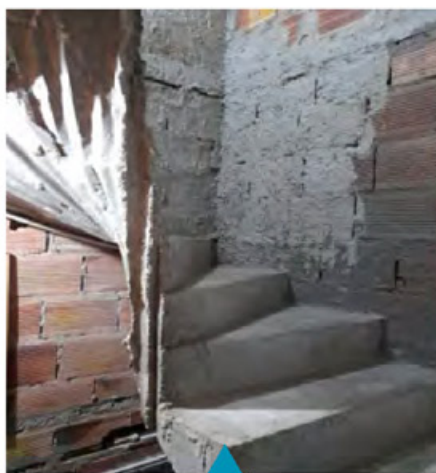


**\$180** millones invertidos en 2022

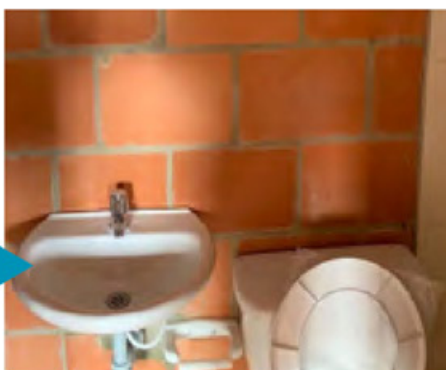
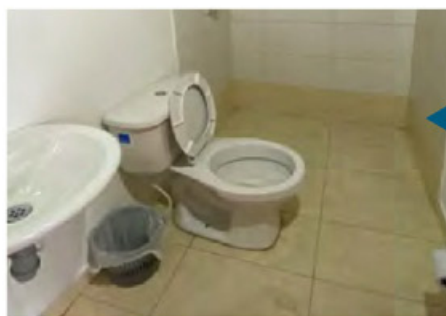
**Cifra Histórica**



**390** Familias beneficiadas en la historia del programa



**Antes**



**Después**





Realizamos un acompañamiento integral para que los trabajadores de las obras de Constructora Capital adquieran su vivienda a un valor inferior a lo ofertado por el mercado. Para lograrlo, creamos proyectos exclusivos para esta población, en los cuales donamos el predio, los honorarios de diseño y las utilidades; gestionamos con las empresas y entidades aliadas precios preferenciales, donación de diseños, tasas preferenciales en créditos hipotecarios, acceso a subsidios, entre otros.

Armonía en Bogotá y Villafuerte en Medellín son dos proyectos del programa Sueños Capital Mi Nuevo Hogar en los que hemos priorizado principalmente trabajadores que son padres o madres cabeza de hogar con grupos familiares en los que existan personas en condición de discapacidad, que hayan sido víctimas de desplazamiento o categorizadas como población vulnerable.

PROYECTO ARMONÍA, BOSA





PROYECTO VILLAFUERTE, ROBLEDO

Logros y avances 2022



898

Unidades de vivienda

1091

Personas postuladas

200

Viviendas asignadas en el 2022



600

Unidades de vivienda

1447

Personas postuladas

400

Familias priorizadas

1498

Es la meta de viviendas asignadas en los próximos años en Bogotá y Medellín

Con Sueños Capital Mi Nuevo Hogar fuimos galardonados con el premio de Camacol Antioquia a la Responsabilidad Social en la categoría Mejor Práctica Sociolaboral. Continuaremos trabajando para disminuir las brechas sociales y aportar al mejoramiento de la calidad de vida de nuestros trabajadores de obra y sus familias.



## Mujeres que Construyen Capital



Creamos espacios protagónicos para las mujeres al interior de las obras, aumentando las posibilidades de vincularse laboralmente con los contratistas o fortaleciendo sus habilidades y competencias para prepararlas frente a futuras vacantes. El programa abarca tres campos:

- Incremento del número de mujeres que trabajan en las obras de la constructora.
- Fortalecimiento de sus competencias para aumentar sus posibilidades de vinculación laboral.
- Generación de un ambiente laboral favorable y apto para llevar a cabo sus labores en obra.



### Logros y avances 2022

Incrementamos la participación de mujeres en

**1,8%**

Pasando de 11% A 12,8%



**\$77,4**  
Millones invertidos

como reconocimiento a los contratistas para el pago de Seguridad Social por los días adicionales laborados por mujeres.

**3,8%**

Incremento en la participación de mujeres en los últimos dos años.

Con **Mujeres que Construyen Capital** fuimos galardonados con el premio de Camacol Bogotá y Cundinamarca a la Responsabilidad Social y como el Premio Portafolio en su categoría Gestión del Recurso Humano. ¡Seguiremos trabajando por hacer del sector constructor uno más incluyente y equitativo!

Conoce los testimonios de las Mujeres Que Construyen Capital:



**Liliana Patricia Torres**  
Oficial de acabados

**“Como mujer agradezco las oportunidades que nos brinda la empresa para mejorar nuestras habilidades. Gracias a los programas ofrecidos, ahora sé que desde mi rol puedo aportar al bienestar de mi familia.”.**

Participante del programa Mujeres que Construyen, Liliana Patricia Torres es una mujer inspiradora que, con su compromiso y esfuerzo, ha logrado ascender en la compañía; comenzó en el oficio de llavera y gracias a los cursos y capacitaciones en los que ha participado, hoy en día cuenta con habilidades y competencias que le permiten ser oficial de acabados.

En Constructora Capital admiramos y exaltamos el cumplimiento y la responsabilidad de mujeres como Liliana que día a día construyen proyectos de vida, aportando su talento y desempeño al propósito Capital.



**Verónica María Sánchez**  
Profesional de Salud y Seguridad en el Trabajo SST

**"Agradezco a la empresa porque logré estudiar y ser la primera profesional en mi familia, además de enriquecer el patrimonio familiar al obtener mi casa y pagar la educación de mi hija".**

Verónica María Sánchez es una mujer llena de historias por contar. Además de estar certificada como maestra de obra y como Atención Pre Hospitalaria - APH -, es profesional en Salud y Seguridad en el Trabajo - SST. Verónica es una apasionada por la escritura y en el año 2021 lanzó su primer libro de poesía titulado "Navegando entre recuerdos", habilidades que resaltamos y aplaudimos, pues como compañia nos emociona y enorgullece tener un equipo humano diverso y talentoso.

**Es una mujer que admiramos por ser una de las principales promotoras del programa Mujeres que Construyen.** Gracias a su labor en las obras y relacionamiento con los contratistas, las mujeres ahora se pueden vincular a las diversas actividades que tenemos dispuestas para ellas.

## Obras Escuela

En Constructora Capital lideramos las iniciativas que nos ayudan a construir un mejor país; seguimos acompañando a nuestros trabajadores de obra para que tengan la posibilidad de educarse y tener un mejor mañana. Con este programa en alianza con Camacol Antioquia nos sumamos al movimiento “Cero Analfabetismo en la Construcción” e impulsamos la formación integral de colaboradores del sector. Este espacio no solo propicia su realización personal, sino que los enfrenta a momentos de pensamiento crítico, discusión, creación e integración con sus compañeros de clase, a la vez que reconocemos su rol como ciudadanos.



### Logros y avances 2022



**293**  
TRABAJADORES

Accedieron al programa para culminar sus estudios básicos y mejorar sus habilidades y competencias en **procesos constructivos, técnica en electricidad e interpretación de planos**



**150** Graduados de la educación primaria



**53.6%** De incremento con respecto al 2021

### 80 trabajadores

iniciaron su formación secundaria en las obras de Constructora Capital: **Urbanity y Reserva de los Colores en Medellín**

### 38 trabajadores

se graduaron del curso básico en construcción dictado en Bogotá con el apoyo de la **Pontificia Universidad Javeriana**. Por medio de módulos de contenido, los beneficiados fortalecieron sus habilidades y competencias en lectura de planos, cálculos básicos, control de calidad, cuidado del medioambiente, entre otros.

## Unidos por un Ritmo



En el 2022 cumplimos **cuatro años** de acompañamiento social a

**+200**

**niños de la Ciudadela  
La Prosperidad**

**y el barrio El Sosiego en  
Madrid, Cundinamarca.**

Con este programa, niños, adolescentes y jóvenes continúan fortaleciendo sus habilidades socioemocionales y cognitivas de modo que estas les permitan aportar a la construcción del tejido social con base en principios de solidaridad, cohesión comunitaria, y responsabilidad en derechos y deberes.



## Infraestructura Social



Colegio María Teresa Ortiz

Ciudadela La Prosperidad - Madrid

En alianza con la alcaldía municipal de Madrid y las constructoras Las Galias, Summa Propiedades y Ar Construcciones, **este año iniciamos la construcción del megacolegio María Teresa Ortiz, ubicado en el sector de la ciudadela La Prosperidad.** Este centro educativo, de más de **5.000 m<sup>2</sup>**, beneficiará cerca de **1.000 estudiantes** que podrán disfrutar de instalaciones modernas compuestas por áreas recreativas, salas de cómputo, comedor, teatro, entre otros espacios. Este proyecto, que será inaugurado **en febrero del 2023**, tuvo una inversión aproximada de 12 mil millones de pesos, \$ 9.500 millones fueron entregados por parte de la Administración Municipal y el restante lo aportó Constructora Capital en alianza con las otras constructoras. Por medio de obras como el colegio María Teresa Ortiz, ratificamos nuestro compromiso con la comunidad y la construcción de espacios que aporten al desarrollo de las futuras generaciones.



Centro de Emprendimiento e Innovación Mosquera Cundinamarca

### Casa Social de la Mujer

Este espacio de Emprendimiento e Innovación rescata el importante papel que juega la mujer en la sociedad, brindando herramientas de empoderamiento, liderazgo, emprendimiento productivo, políticas públicas con equidad de género, entre otras. Cuenta con cerca de **400 metros cuadrados**, que incluyen un auditorio para **300 mujeres**, **2 salones para 3 unidades productivas**, **aulas de capacitación y formación**, **una tienda comercial**, **museo de Memoria Histórica**, **sala de atención psico-social** y **sala de atención jurídica**.

Desde Constructora Capital aportamos con materiales e insumos para adecuación del terreno y la construcción de la edificación.

## Fortalecimiento de Contratistas



**10 Contratistas**  
 certificados durante  
 el 2022

Este año, con el acompañamiento de la Cámara de Comercio de Bogotá, iniciamos con el programa de fortalecimiento de contratistas, el cual brinda herramientas a las micro, pequeñas y medianas empresas para el mejoramiento de su gestión empresarial, capacidades administrativas, eficiencia y calidad del servicio y productos, entre otros.

En esta primera etapa se vincularon **23 contratistas**, los cuales, a través de los diferentes módulos, trabajaron aspectos de identidad e imagen de marca, comunicación y relacionamiento, rol gerencial, solución de problemas, toma de decisiones, administración del tiempo, trabajo en equipo y empoderamiento, etcétera.

Estar bien es... Estar **contigo**

Por medio de nuestro programa de beneficios buscamos aportar al bienestar, fortalecimiento del talento y apoyo al cumplimiento de las metas financieras y los objetivos de vida de nuestros colaboradores.

El programa cuenta con 4 grupos de beneficios:



Fortalecemos tu talento



Apoyamos tus finanzas



Tu bienestar una prioridad



Momentos especiales

Estos beneficios incluyen incentivos para el desarrollo profesional, capacitaciones en habilidades duras y blandas, auxilios educativos, becas, créditos de vivienda y vehículo, acompañamiento psicológico, salud preferencial, entre otros. Como consolidación de los beneficios, en 2022 incluimos las **asesorías vocacionales para los hijos de nuestros colaboradores**, siendo beneficiadas **11 familias**.

**Fortalecemos tu talento**

Para Constructora Capital la educación es parte integral del desarrollo humano, gracias a ella ampliamos nuestro conocimiento, encontramos nuevas oportunidades para hacer las cosas diferente y romper paradigmas. Por eso, acompañamos a nuestros colaboradores a lograr sus metas educativas y seguir mejorando su perfil profesional por medio de auxilios educativos, becas, capacitaciones, asesorías vocacionales para los hijos de los colaboradores, entre otros.

**Logros y avances 2022**



**653**

**COLABORADORES CERTIFICADOS**

en manufactura esbelta, economía circular, emprendimiento, innovación en modelos digitales, negociación efectiva, gestión de propiedad horizontal, entre otros.



**7**

**COLABORADORES**

accedieron a becas como apoyo a su formación académica

**88**

**COLABORADORES**

recibieron auxilio educativo.





**759**  
beneficios otorgados a colaboradores



**\$604**  
millones invertidos para fortalecer tu talento

Datos Históricos



**\$2700**  
millones aportados en la historia del programa

**2184**  
beneficios otorgados a colaboradores por el programa

Apoyamos tus finanzas

En el marco del programa “Estar Bien es Estar Contigo” también apoyamos las finanzas de nuestros trabajadores, ofreciendo alternativas para que sus sueños se hagan realidad.

Entre los **beneficios exclusivos para los colaboradores de Constructora Capital** se encuentran descuento para la compra de vivienda, crédito de vivienda con 0% de interés y plazos de cinco años, crédito para imprevistos, acceso a crédito de vehículo con 0% de interés y plazos de tres años, entre otros.

Logros y avances 2022

Durante el 2022 apoyamos el cumplimiento de metas financieras con créditos que ascendieron a **\$2.275 millones en desembolsos:**

**\$1356**  
millones destinados a la adquisición de vivienda

**\$753**  
millones destinados a vehículos

**\$1356**  
millones destinados a libre inversión e imprevistos



Datos Históricos



1332

beneficios otorgados a colaboradores



\$24 000

millones desembolsados en la historia del programa



487

colaboradores con vivienda propia



68%

del equipo humano de Constructora Capital

Tu bienestar una prioridad

Contribuimos a la salud física y mental de nuestro equipo de trabajo y así promover un estilo de vida saludable. Por medio de alianzas con Colsubsidio, Comfama, Smartfit y otras entidades continuamos consolidando el paquete de beneficios para nuestros colaboradores, ya sea a través del fomento de la actividad física y deporte, el acompañamiento psicológico, la salud preferencial o el subsidio de lentes.

Durante el último se destinaron **\$74 millones** para garantizar que cerca de **350 colaboradores** accedieran sin costo a centros deportivos.

Pensando en la salud emocional de nuestro equipo humano, ofrecemos a nuestros colaboradores el acceso al Plan Complementario de Salud con hasta un 100% de cobertura y abrimos la oferta de acompañamiento psicológico con especialistas del centro Waleker.

**146**

colaboradores accedieron al plan de salud preferencial

**4**

personas recibieron acompañamiento psicológico en Waleker

**75**

colaboradores mejoraron su salud visual gracias al aporte de Constructora Capital para el auxilio de lentes



**812**

colaboradores

cuentan con seguro de vida con un aporte anual de \$24 millones, con pólizas que cubren hasta \$10 millones por trabajador y auxilios funerarios con cubrimiento al 100%

Logros y avances 2022



**1112**

BENEFICIOS OTORGADOS



**\$253**

millones aportados al bienestar de los colaboradores

## Momentos Especiales

En Constructora Capital contamos con una línea especial de beneficios denominada “**Momentos Especiales**”, en la cual, además de premiar el compromiso y fidelidad de nuestros colaboradores, reconocemos las fechas importantes como lo son cumpleaños, matrimonios, nacimientos, graduaciones de la universidad y el tiempo de esparcimiento para dedicar a la familia y a los amigos.

Durante el último año celebramos el nacimiento de **11 nuevos integrantes** de las familias de nuestros colaboradores ¡**Conmemoramos la vida y la alegría de nuestras familias!**

### Logros y avances 2022

\$41 millones, este año reconocimos los **momentos especiales de 587 colaboradores.**



En Constructora Capital reconocemos la lealtad, constancia y entrega de los colaboradores que nos han acompañado 5, 10, 15 años o más en la organización, con días Libres de Descanso Remunerado que consiste en 5 días libres por cada 5 años de trabajo en la organización. Durante el 2022 han hecho uso de este beneficio **54 colaboradores**, lo que equivale a un **aporte de \$33 millones.**



06

# Desarrollo, Crecimiento e Innovación

En Constructora Capital creemos que para pensar en el futuro hay que pensar en la innovación, una actitud que nos permite estar dispuestos al cambio. Nuestros equipos evalúan materiales, modelos y formas de producir; innovamos constantemente en cada uno de nuestros procesos para lograr espacios urbanos y arquitectónicos que generen valor a cada vivienda y aporten al bienestar integral de los clientes.

Al mismo tiempo, trabajamos por integrar herramientas tecnológicas de vanguardia tales como Ad@, sistema de acompañamiento que permite la orientación personalizada a nuestros clientes y BIM 360, herramienta que permite planificar, diseñar y construir proyectos a través de un proceso inteligente basado en modelos 3D. No menos importante, nuestros clientes cuentan con herramientas digitales para hacer seguimiento a todo el proceso de compra de su vivienda y el avance de las obras, realizar pagos en línea y firmar de manera digital todos los documentos relacionados con la negociación.

## Premio Innovación Capital

Contemplado dentro del programa, anualmente en nuestro Premio a la Innovación resaltamos propuestas relacionadas con el mejoramiento de procesos administrativos y constructivos, seguridad industrial, sistemas de costos, mejoras ambientales y uso de nuevos materiales en nuestros proyectos. Este año recibimos más de 30 propuestas en las cuales se destacó un fuerte interés por brindar soluciones a los impactos ambientales ocasionados por nuestra actividad productiva, y las oportunidades para disminuir el consumo de recursos y aportar a la disminución de la huella de carbono:



### Propuestas ganadoras 2022



#### Proyectos Medellín:

- 1. Madera tiende a cero:** proyecto que tiene como fin reemplazar la madera utilizada en insumos para diversas actividades por materiales fabricados a partir de plástico reciclado, promoviendo así la economía circular y la reducción del impacto ambiental.
- 2. Eliminador boquilla en pilas:** mediante mejoras en las características del concreto, se disminuye la acumulación de lechada producto del vaciado en fundaciones ubicadas en terrenos con un nivel freático considerable, logrando una reducción en los escombros, ruidos y emisión de material particulado.

#### Proyectos Bogotá:

- 1. Luz Sustentable:** proyecto que busca disminuir el consumo de energía a través de la instalación de luminarias fotovoltaicas en andenes y zonas verdes de las copropiedades, disminuyendo el consumo de energía cerca de un 30%.
- 2. Prelosas de concreto:** alternativa para aligerar las placas de cimentación, reduciendo en un 100% el uso de madera en los casetones y en más de un 30% los costos asociados a la construcción.





En Constructora Capital creemos que trabajando juntos consolidamos el camino de la sostenibilidad, aportamos al cuidado de nuestro planeta y creamos un futuro con bienestar para todos.

Agradecemos a quienes durante estos 30 años han creído en nosotros; nuestros colaboradores, aliados, amigos, clientes y sus familias son el motor para continuar desarrollando proyectos de vivienda que aporten a la construcción de ciudades sostenibles, a la vez que mejoramos el bienestar ambiental, social y económico de nuestra cadena de valor.



CONSTRUCTORA

**CAPITAL**

*Tu vida, nuestro proyecto.*